

PALACE MARIA LUGIA

PARMA



SINA
FINE ITALIAN HOTELS

M E E T I N G F A C I L I T I E S

PALACE MARIA LUIGIA

PARMA



Viale Mentana, 140
43121 Parma
Tel. +39 0521281032
Fax +39 0521231126
E-mail: groupsmil@sinahotels.com
www.palacemarialuigia.com



DESCRIZIONE

Un hotel dallo stile tradizionale e raffinato dove la cura dei dettagli è sinonimo di ospitalità. Tutti gli ambienti sono elegantemente decorati in toni caldi. E in questa città dove l'amore per l'arte culinaria è particolarmente sentito, non poteva mancare un interprete d'eccezione: il Ristorante "Maxim's" dove quel tocco di classe in più, lo rendono unico. L'albergo è dotato di un attrezzato ed efficiente centro riunioni.

SERVIZI

90 camere e 11 suites con telefono diretto, frigobar, cassaforte, televisione via satellite, TV multimediale con accesso a internet, Sky TV, presa computer. Impianto Wi-Fi, Internet Point. Bar "L'Aiglon" e "La Piazzetta". Ristorante "Maxim's". Saloni per banchetti sia interni che presso i castelli del Parmense. Palestra. Sale riunioni. Garage convenzionato.

COME RAGGIUNGERCI

Aeroporto: Bologna km 90; Parma km 3
Stazione FFSS: mt 300
Autostrade: A-1 uscita Parma Centro
Città vicine più importanti: Bologna km 90; Milano Km 125;
Verona km 101
Golf Club "La Rocca" Km. 15 – 18 buche

DESCRIPTION

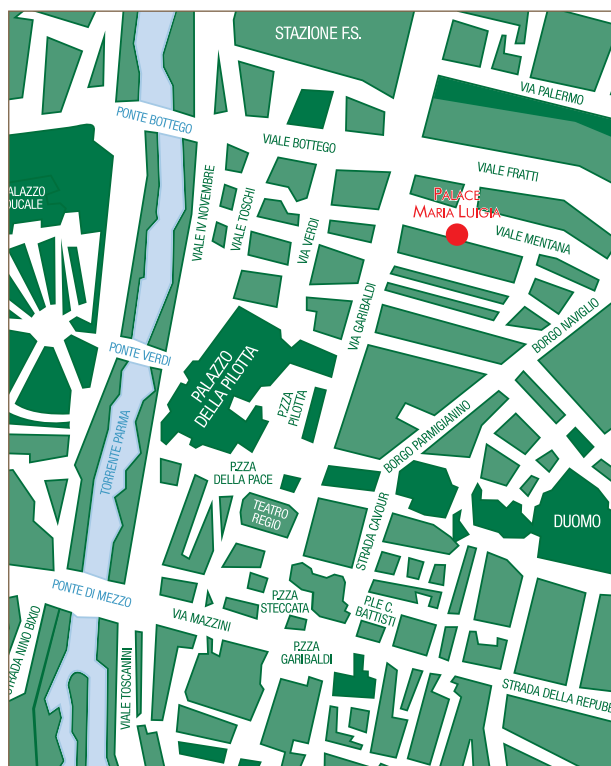
Located in the city centre with lovely view of the historic sites, the Palace Maria Luigia, with its highly regarded Restaurant "Maxim's", is the reference in Parma, the cradle of Italian cuisine. The public areas enhanced with the view of the patio garden, the rooms and suite have been recently refurbished in elegant and refined style. The fully equipped conference centre provides an excellent meeting venue.

FACILITIES

90 rooms and 11 suites, provided with direct dial telephone, minibar, safety box, multimedial TV with internet connection, sky TV, data port. Completely Wi-Fi, Internet Point. Bar "L'Aiglon" and "La Piazzetta", Restaurant "Maxim's". Banqueting and Receptions in Hotel or in some beautiful Castles around Parma. Fitness room. Meeting facilities. Garage valet service.

HOW TO GET THERE

Airport: Bologna km 90; Parma km 3
Railway Station: mt 300
Highway: A-1 exit "Parma Centro"
Nearest major cities: Bologna km 90; Milan Km 125;
Verona km 101
Golf Club "La Rocca" at Km. 15 – 18 holes



Sale Riunioni <i>Meeting Rooms</i>	m ² <i>square feet</i>	lung. x larg. <i>L x W</i>	altezza <i>height</i>	teatro <i>theatre</i>	banchi scuola <i>classroom</i>	tavolo unico <i>conference table</i>	ferro di cavallo <i>U-shape</i>	banchetto <i>banquet</i>	cocktail
Verdi	mt 70 <i>ft 738</i>	mt 12,50x5,6 <i>ft 41x18</i>	mt 2,7 <i>ft 9</i>	65	40	28	30	-	-
Toscanini	mt 84 <i>ft 1012</i>	mt 14x6,65 <i>ft 46x22</i>	mt 2,7 <i>ft 9</i>	100	50	40	40	-	80
Verdi/Toscanini	mt 150 <i>ft 1700</i>	mt 26x11 <i>ft 84,5x35,75</i>	mt 2,7 <i>ft 9</i>	160	-	-	-	120	140
Pizzetti	mt 25 <i>ft 276</i>	mt 7x3,6 <i>ft 23x12</i>	mt 2,7 <i>ft 9</i>	25	12	14	15	-	-
Farnese	mt 25 <i>ft 276</i>	mt 7x3,6 <i>ft 23x12</i>	mt 2,7 <i>ft 9</i>	25	12	14	15	-	-
Garden Room*	mt 81 <i>ft 900</i>	mt 9x9 <i>ft 30x30</i>	mt 3 <i>ft 10</i>	50	30	18	25	-	-
Maria Luigia	mt 85 <i>ft 940</i>	mt 14,4x6,1 <i>ft 47x20</i>	mt 2,5 <i>ft 8</i>	100	60	40	40	-	-
Paganini	mt 30 <i>ft 312</i>	mt 8x3,8 <i>ft 26x12</i>	mt 2,5 <i>ft 8</i>	30	12	14	15	-	-
Maxim's Restaurant	mt 72 <i>ft 774</i>	mt 12x6 <i>ft 39x19,5</i>	mt 2,5 <i>ft 8</i>	-	-	-	-	90	120

Le Sale Riunioni includono l'uso di:

- Amplificazione
- Lavagna luminosa
- Schermo
- Lavagna a fogli mobili
- Cartelline e cancelleria
- Acqua minerale

Altre attrezzature disponibili su richiesta

* Con bar privato

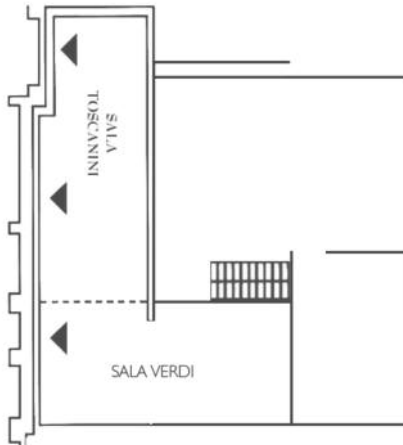
The Meeting Rooms include:

- Microphones
- Screen
- Flip chart
- Overhead projector
- Stationary
- Mineral water

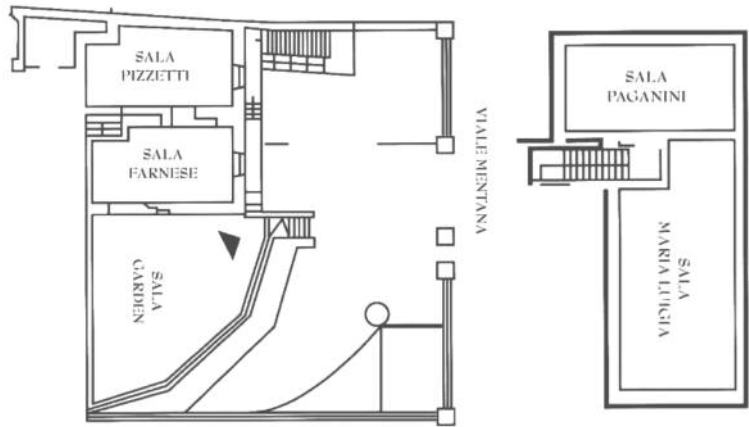
Any other equipment available on request

* With private bar

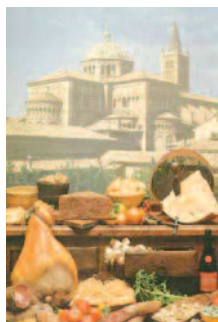
Piano Terreno / Ground Floor



Piano Interrato / Lower Floor



C O S A F A R E A P A R M A



W H A T T O D O I N P A R M A

I NOSTRI SUGGERIMENTI

LE STRADE DEI VINI E DEI SAPORI

Sulle tre Strade dei Vini e dei Sapori si possono visitare le famose "isole del gusto". Posti magici dove è possibile passeggiare tra castelli, musei, fra le pievi e nei parchi che arricchiscono questo territorio, assaggiando il Parmigiano Reggiano, il Prosciutto di Parma, il Culatello di Zibello, il Salame di Felino e la Spalla Cotta di San Secondo accompagnati da Malvasia e Sauvignon dei Colli... e odorando il profumo del Fungo Porcino di Borgotaro e del Tartufo Nero di Fragno.

FONDAZIONE MAGNANI ROCCA

Alle porte della città su un lento declivio si trova Corte di Mamiano, sede della Fondazione Magnani-Rocca che ospita la prestigiosa collezione di Luigi Magnani. Fra le tante opere: Gentile da Fabriano, Filippo Lippi, Dürer, Tiziano, Van Dyck, Goya e, tra i contemporanei, Monet, Renoir, Cézanne. Alle fine della visita il ristorante Maxim's del Palace Maria Luigia propone specialità gastronomiche nella corte della villa.

IL GIARDINO DELLA SALUTE

Sulle colline di Salsomaggiore si può visitare il giardino botanico "Gavinel" che ospita 250 specie di piante officinali, tra cui i 36 Fiori di Bach, le isole fitotematiche, l'Orto dei Semplici, l'esclusiva Lavanda Bianca di Salsomaggiore e l'ulivo autoctono resistente al freddo.

CORSO DI CUCINA

Per imparare a cucinare i piatti più gustosi della gastronomia emiliana e cogliere i segreti di ricette ricche di sapore.

MUSEO BORSARI

Primo Museo Italiano della profumeria, è una deliziosa e raffinata retrospettiva storica dell'itinerario grafico di un'azienda che ha attraversato il tempo e le mode e della famosa fragranza "Violetta di Parma", che si racconta fosse la preferita dalla duchessa Maria Luigia d'Austria.

GARE CON I KART

Una vera e propria gara che si svolge al Kartodromo Parma. I partecipanti vengono divisi in più equipaggi, ai quali vengono assegnati per sorteggio i Kart. Si inizia con le prove libere per la conoscenza del percorso, si prosegue con le prove cronometrate e si dà poi il via allo "Endurance Race" in base alla classifica delle prove cronometrate.

OUR SUGGESTIONS

WINE AND GOURMET ITINERARIES

A great experience for gourmet and wine tasting lovers. Combine a visit to the famous castles and museums of the region with the tasting of the "Parmigiano Reggiano", Parma ham, "Culatello di Zibello", "Salami di Felino" and "Spalla Cotta di San Secondo" accompanied by a glass of Malvasia or Sauvignon ... further experience the smell of Borgotaro's mushrooms and Fragno's black truffle.

MAGNANI ROCCA FOUNDATION

Along the road toward Torchiara and Felino, rests on a small slope in a situation of rare beauty, Corte Mamiano, head-quarter of the Foundation Magnani-Rocca that houses the prestigious art collection gathered by Luigi Magnani and that includes pieces by Gentile da Fabriano, Filippo Lippi, Dürer, Tiziano, Van Dyck, Goya and amongst the contemporary artists Monet, Renoir, Cézanne. After the visit the Maxim's Restaurant of our Hotel Palace Maria Luigia that looks after the catering of the museum restaurant, proposes local specialties served within the vaults of the ancient palace.

"GIARDINO DELLA SALUTE"

Here you can find more than 250 rare officinal herbs, 36 Bach Flowers, phytothematic isle, "Orto dei Semplici", Salsomaggiore's white lavender cultivation and the native olive trees.

COOKING SCHOOL

Learn how to prepare the tastiest dishes of the Emilian culinary tradition and find out its secrets.

BORSARI MUSEUM

The first Italian Museum of perfumery: a refined and unusual historic retrospective of the firm that span through time, fashion and the fad of the fragrance "Violetta di Parma", that was told to be the favourite of the Duchess Maria Luigia of Austria.

GO-KART RACES

A true race that takes place at the Kartodromo Parma. The participants are divided in small teams and given the karts by draw. The race starts with the test drive in order to learn the track and then continue with the timed trials and finish with the "Endurance Race" based on the ranking in the timed trials.



www.sinahotels.com