



## SINA BERNINI BRISTOL ROMA

SIGNATURE  
HOTELS & RESORTS

### DESCRIZIONE

Icona del lusso Made in Italy l'albergo è da oltre 140 anni il punto di riferimento della grande hotellerie della capitale. La posizione strategica nella centralissima Piazza Barberini, all'inizio di Via Veneto, a pochi passi da Piazza di Spagna e dalla Fontana di Trevi, lo rende uno degli hotel più amati della Città Eterna. Le camere e le suite, la maggior parte delle quali appena rinnovate, sono impreziosite da decorazioni e riferimenti barocchi resi unici da un'allure contemporanea. La Suite Tritone, al sesto piano, è un salotto a cielo aperto con piscina idromassaggio in pietra broccata e terrazza privata. Le sale riunioni sono dotate di tutte le più moderne tecnologie.

### SERVIZI

136 camere e 7 junior suite e 24 suite con frigobar, cassaforte, canali internazionali. Free Wi-Fi, Internet Point. Saloni per banchetti. Sale riunioni. Garage convenzionato.

### COME RAGGIUNGERCI

Aeroporto: Leonardo da Vinci km 32 • Stazione FFSS: Roma Termini km 1,5 • Metropolitana: Stazione Barberini a 20 metri • Autostrade: km 12 dal Raccordo Anulare che collega le principali autostrade e strade Consolari.

### DESCRIPTION

Icon of the luxury Made in Italy, the Hotel for over 140 years has been the Capital's hotellerie benchmark. The strategic location in the central Piazza Barberini, at the beginning of Via Veneto and a few steps from Piazza di Spagna and Trevi Fountain, makes it one of the most loved hotels in the Eternal City. The rooms and suites, some recently renovated, are embellished with Baroque decorations. Among these, the most sought-after is the Tritone Suite, an open-air space with a brocade stone hydromassage pool and a private terrace. The meeting halls are equipped with the most modern technologies.

### FACILITIES

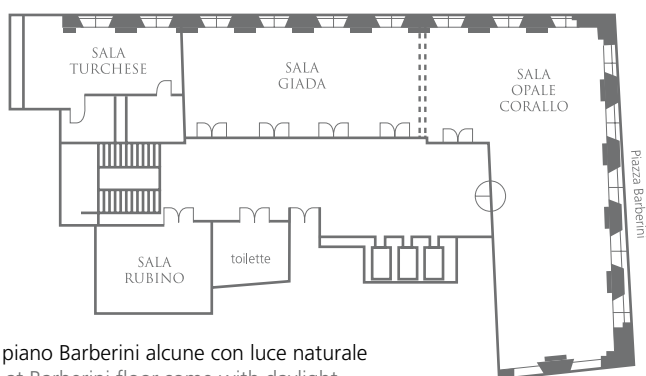
136 rooms and 7 junior suites and 24 suites with minibar, safety box, international channels. Free Wi-Fi, Internet Point. American Bar. Banqueting rooms. Meeting facilities. Garage valet service.

### HOW TO REACH US

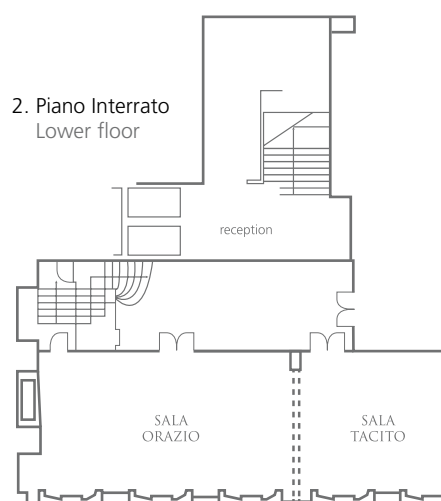
International Airport: Leonardo da Vinci km 32 • Termini Railway Station: km 1,5 • Underground: Barberini station at 20 meters • Highway: km 12 from Ringroad connecting the main roads.



Sale Riunioni e Eventi Meeting and Event Rooms	m <sup>2</sup> square feet	lung. x larg. L x W	altezza height	teatro theatre	banchi scuola classroom	tavolo unico conference table	ferro di cavallo U-shape	banchetto banquet	cocktail	cabaret
TACITO	mt 34 ft 366	mt 6,1x5,7 ft 20x19	mt 3 ft 10	30	20	10	15	-	-	-
ORAZIO	mt 60 ft 646	mt 10,4x5,7 ft 34x19	mt 3 ft 10	50	36	25	25	-	-	-
TACITO/ORAZIO	mt 94 ft 1012	mt 16,5x5,7 ft 54x19	mt 3 ft 10	96	50	50	45	-	-	30
GIADA	mt 90 ft 969	mt 16x5,6 ft 53x19	mt 3 ft 10	100	45	45	40	80	100	30
CORALLO / OPALE	mt 166 ft 595	mt 18,5x7 ft 39x23	mt 3 ft 10	150	60	65	60	100	150	60
TURCHESE	mt 56 ft 603	mt 4,8x11 ft 16x36	mt 2,9 ft 9	50	30	30	30	-	-	18
RUBINO	mt 34 ft 366	mt 6,5x5,2 ft 21x17	mt 3 ft 10	-	-	12	-	-	-	-



1. Sale al piano Barberini alcune con luce naturale  
Rooms at Barberini floor some with daylight



#### Le Sale Riunioni, alcune con luce naturale, includono:

- wi-fi
- amplificazione
- videoproiettore
- schermo
- lavagna a fogli mobili
- cartelline e cancelleria
- acqua minerale
- mentine

Altre attrezzature disponibili su richiesta con eventuale supplemento

#### The Meeting Rooms, some with daylight, include:

- wi-fi
- microphones
- videoproiettore
- screen
- flip chart
- stationary
- mineral water
- mint

Any other equipment available on request with supplement when applicable

## COSA FARE A ROMA, I NOSTRI SUGGERIMENTI

### • Visita privata alla Cappella Sistina

Visita privata ad uno dei più famosi tesori artistici della Città del Vaticano. È conosciuta in tutto il mondo sia per essere la sala nella quale si tiene il conclave, che per essere stata decorata da Michelangelo.

### • L'Arte in esclusiva

Il fascino di un teatro d'opera o di una mostra d'arte a porte chiuse possono rappresentare la proposta adeguata per chi desidera vivere l'arte da vicino.

### • Tour con auto d'epoca

Un tour della capitale, nei luoghi più emblematici e panoramici, in un'atmosfera da Dolce Vita.

## WHAT TO DO IN ROME, OUR SUGGESTIONS

### • Private visit of the Sistine Chapel

Private visit of the famous "Cappella Sistina" frescoed by Michelangelo and seat of the "Conclave".

### • The Exclusive Art

The charme of a theatre work or an exhibition of art in exclusive can be the ideal proposal for those who want to experience the art.

### • Vintage car tour

An original way to discover the beauty of the Eternal City to live the atmosphere of "Dolce Vita" of the sixties.